



Lunes, 30 de abril de 2007

eldiariomontanes.es

 Registro Hemeroteca BUSCAR en eldiariomontanes Internet

PORTADA ÚLTIMA HORA ECONOMÍA DEPORTES OCIO PARTICIPACIÓN TUS ANUNCIOS SERVICIOS TIENDA

EDICION IMPRESA

- Cantabria
- Santander
- Torrelavega
- Región
- Opinión
- Nacional
- Internacional
- Deportes
- Sociedad
- Cultura
- Televisión
- Necrológicas
- Tecnología

MULTIMEDIA

- Videos Canal 8 DM
- Punto Radio Santander **24H**
- Punto Radio Castro Urdiales **24H**
- Galerías de Fotos
- Vídeo Noticias
- Especiales

PARTICIPA

- Tus Noticias
- Asesoría Sexual
- Asesoría Salud**
- Asesoría Gastronómica
- Fotos de Cantabria
- Lo más visto
- Blogs
- Sudoku
- Foros
- Chat

GUIAS CANTABRIA

- Restaurantes
- Hoteles
- Cafés y Pubs
- Paradores
- Turismo rural
- Concesionarios
- Coche

SUPLEMENTOS

SERVICIOS

- Archivo/Hemeroteca
- Webmail
- Envío de Titulares
- Nos visitaron
- Programación TV
- Cartelera Cine

CANTABRIA

CANTABRIA

FRAN Y ANA VILLAVERDE DE HITO / «Integrados»

Fran y Ana llegaron a Valderredible hace cinco meses y ya se sienten «totalmente integrados». «La gente es muy llana y nos ha recibido con los brazos abiertos. María, la coordinadora del programa 'Abraza la tierra' se ha desviado con nosotros, es un encanto y no te digo el Ayuntamiento de Valderredible, que desde el primer momento nos ha facilitado todo lo que hemos solicitado». El matrimonio salió de Liébana buscando aún más tranquilidad y se instalaron en Villaverde de Hito, una localidad que hace un año tenía siete vecinos y que en la actualidad se han multiplicado. Fran es Agente del Medio Natural y Ana es Auxiliar de Enfermería. Para ambos vivir en Valderredible es un privilegio. «En los arroyos cerca de casa, arrancamos los berros para la ensalada, estamos rodeados de vida y si queremos bullicio lo tenemos a pocos minutos», comenta este matrimonio.



Publicidad



Subir

EL DIARIO
MONTAÑÉS

 opina
y
colabora
con el

TIEMPO

 Conoce la
previsión del
tiempo en
Cantabria para los
próximos días


PATRIMONIO HISTÓRICO

 El legado cultural, monumentos,
conjuntos históricos, arte,
museos... en una sección que te
lleva al pasado.

VISITAS

 Consigue la foto
de tu visita al
periódico


SUPLEMENTOS

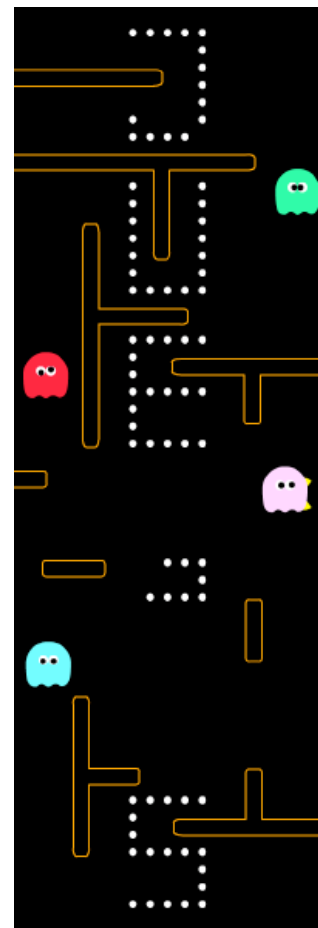
ECONOMÍA Y EMPLEO

 Actualidad económica de
Cantabria. Reportajes,
entrevistas, bolsa,
empleo...

UNIVERSITAS

 Información sobre todos
los aspectos de la
universidad de Cantabria...

VECINOS

 Conoce
TORRELAVEGA Conoce
las últimas noticias de la
gente y la ciudad de
Torrelavega


Farmacias
Tiempo
El Diario en PDF
Extras Publicitarios
Índice Titulares
Contactar
Inf. Corporativa
Agenda
Horóscopos
Info. Útil
PAG. Amarillas
PAG. Blancas
Efemerides
Postales

CANALES

Seleccione...

LO + BUSCADO

Año Jubilar
Lebaniego
Centenario de Pereda
Racing de Santander
Lotería de Navidad
Compras
Recetas navideñas
Cenas de empresa
Deportes de invierno
Villancicos
Reyes Magos
Regalos de Navidad
Inmobiliaria

vocento

© EL DIARIO MONTAÑÉS

CV La Prensa s/n 39012 Santander

Registro Mercantil de Santander, Tomo 723, Folio 165, Sección 8ª, Hoja S11607, Inscripción 1ª
Editorial Cantabria Interactiva S.L. CIF:B39495460

Reservados todos los derechos. Queda prohibida la reproducción, distribución, comunicación pública y utilización, total o parcial, de los contenidos de esta web, en cualquier forma o modalidad, sin previa, expresa y escrita autorización, incluyendo, en particular, su mera reproducción y/o puesta a disposición como resúmenes, reseñas o revistas de prensa con fines comerciales o directa o indirectamente lucrativos, a la que se manifiesta oposición expresa.

[Contactar](#) | [Mapa web](#) | [Aviso legal](#) | [Política de privacidad](#) | [Publicidad](#) | [Master El Correo](#)

RSS

Powered by
SARENET